

Sytuacja na rynku stali - stan aktualny i prognozy

**Dr inż. Romuald Talarek, Prezes zarządu HIPH
Warszawa , 14 styczeń 2010 r.**

Członkowie HIPH (50 Podmiotów)



Współpraca międzynarodowa z:

- **World Steel Association (WSA)**
- **European Confederation of Iron and Steel Industries (EUROFER)**
- **European Steel Tube Federation (ESTA)**

Zakres prezentacji :

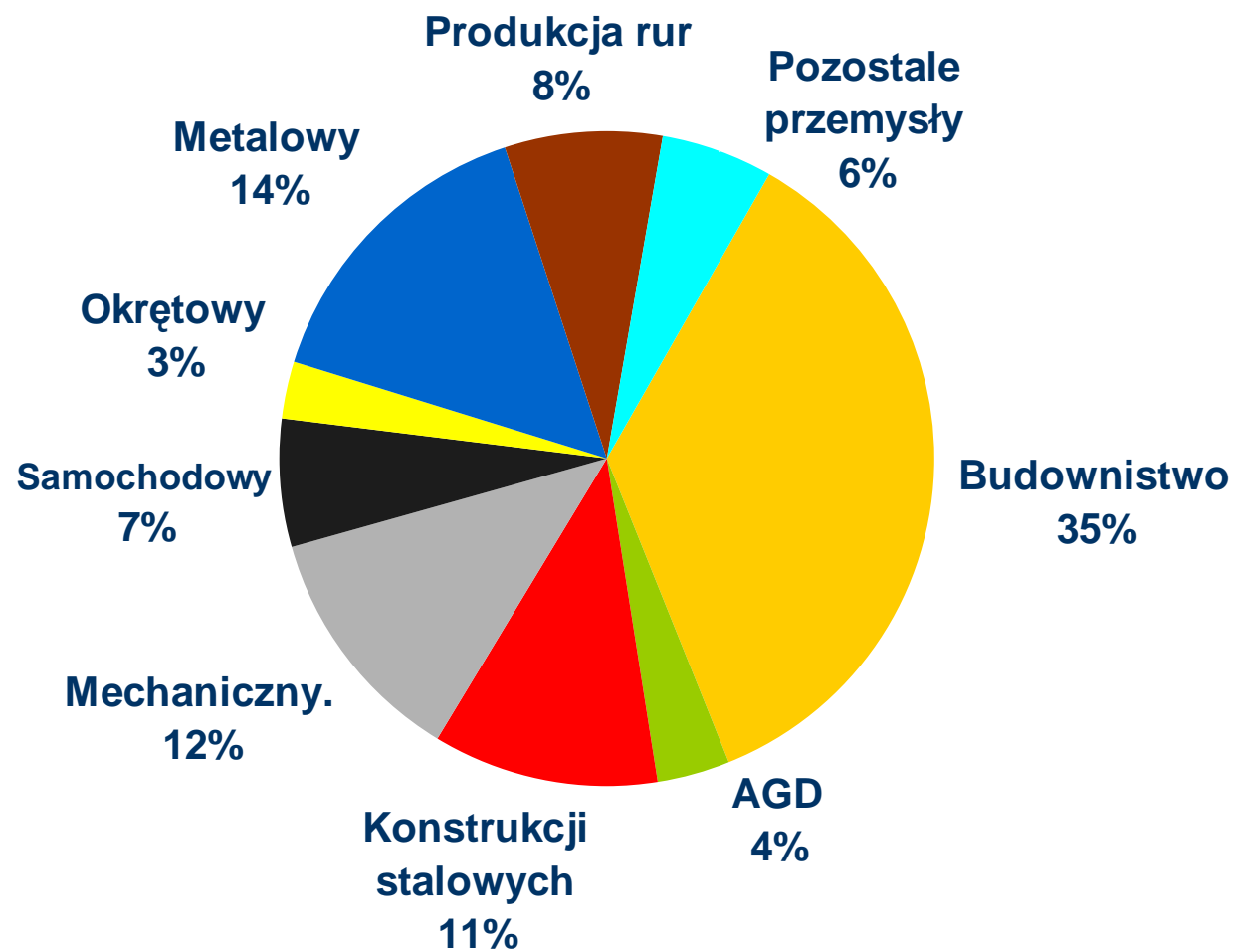
- **Główne dane makroekonomiczne**
- Sytuacja w sektorach zużywających wyroby stalowe - budownictwo
- Krajowy rynek stali
- Światowy rynek stali
- Stal w infrastrukturze drogowej

Główne dane makroekonomiczne

	2008	2009*	2010*	2011*
PKB	4.9	1.4	1.7	3.0
Konsumpcja prywatna	4.9	2.5	2,7	3.3
Produkcja przemysłowa	4.2	-4.9	4,3	5,7
Inwestycje	8.2	-2.6	1.0	5.0
Export (PLN)	7.2	-5.2	2.4	4,5
Import (PLN)	8.2	-10.0	-0.7	4,1
Relacje kursowe (EUR/PLN)	3,51	4,33	4,0	b.d.

*Prognozy KE z listopada br. oraz z IBnGR z października br.

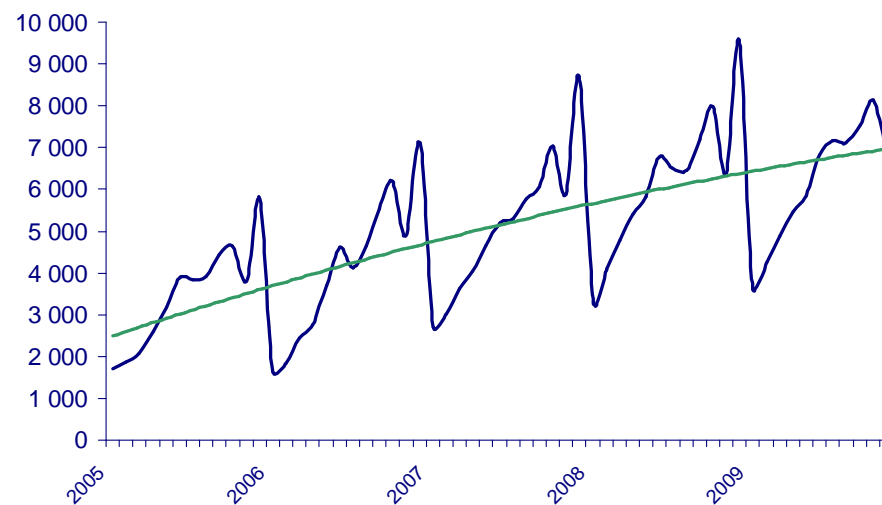
Struktura zużycia stali wg sektorów, w Polsce



Budownictwo [M PLN]

I-VI 2009 r. **+1,4%**

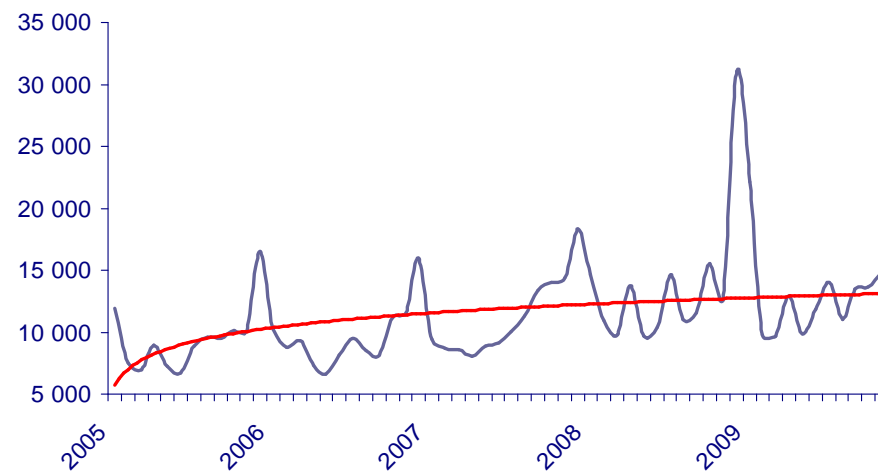
2009 r. **-3,1%** (e)



Budownictwo mieszkaniowe [szt]

I-VI 2009 r. **+9,7%**

2009 r. **-4,4%** (e)



Producenci stali w Polsce



1 Warszawa



2 Kraków



3 Dąbrowa G.



4 Zawiercie



5 Ostrowiec Ś.



6 Częstochowa



7 Stalowa Wola



8 Gliwice

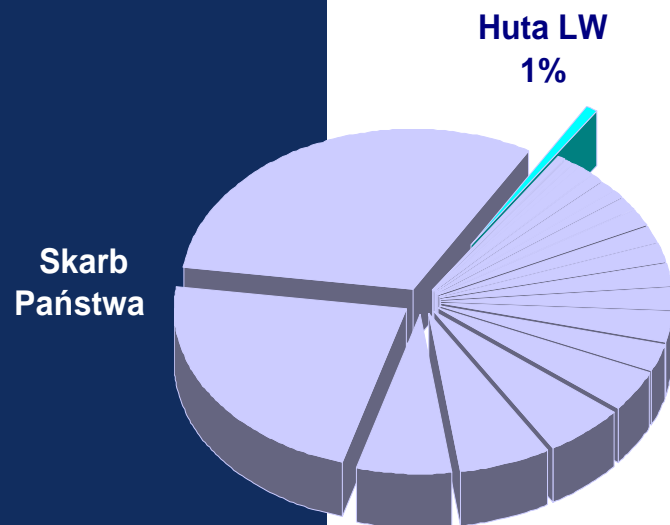


9 Chorzów B.

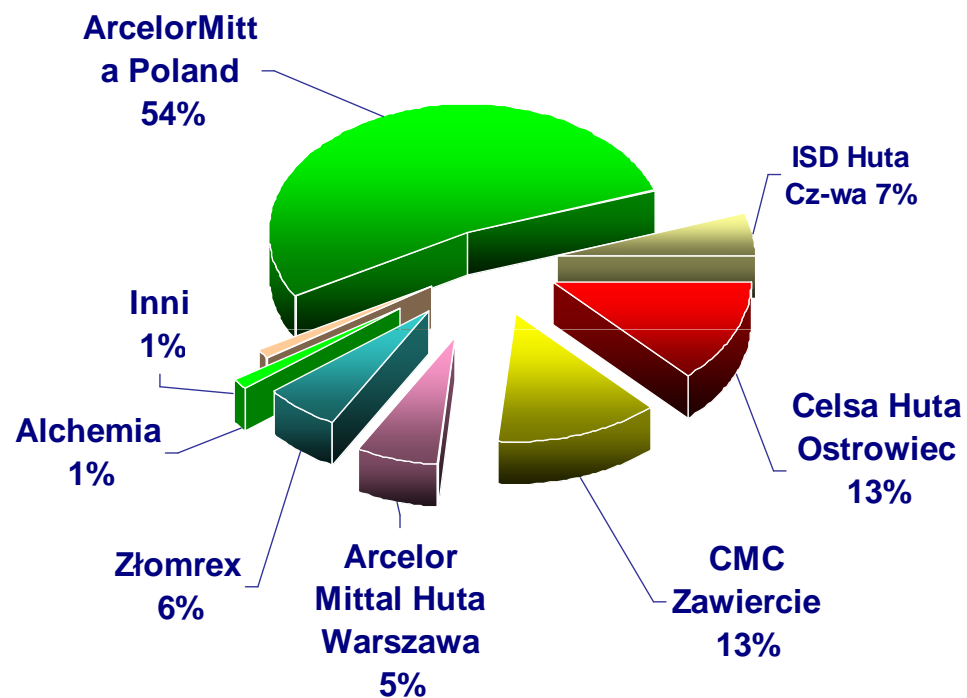


Struktura właścicielska w hutnictwie żelaza i stali w Polsce

1990



2009



Restrukturyzacja hutnictwa żelaza i stali w Polsce, w latach 1992-2006

Efekty restrukturyzacji:

- pełna likwidacja przestarzałych i nieefektywnych zdolności produkcyjnych (ok. 50% zdolności produkcyjnych w stosunku do 1989r)
- urządzenia i technologie hutnicze są nowoczesne (w pełni dostosowanie do standardów BAT),
- pełna realizacja celów ekologicznych,
- znaczący wzrost produktywności,
- sektor jest rentowny, wypełnia zobowiązania wobec budżetu i regionów, nie korzysta z żadnych subwencji,
- w 99% huty są sprywatyzowane.

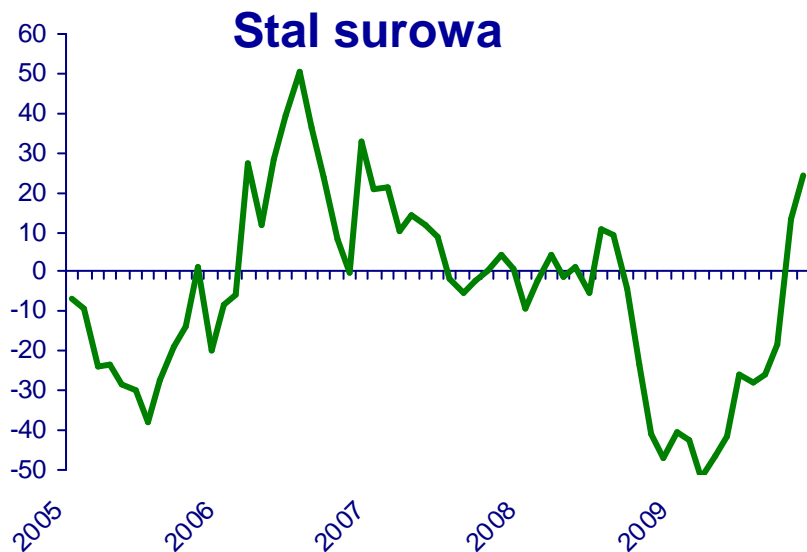
Struktura produkcji stali w Polsce w 2009r.

BF+BOF (45%)



- CMC Zawiercie
 - CELSA Huta Ostrowiec
 - ISD Huta Częstochowa
 - ArcelorMittal Warszawa
 - FERROSTAL i HSW Huta Stali
Jakościowych
 - Huta Batory
- (55%) EAF**

Produkcja stali i wyrobów w/g w Polsce [%]



Dynamika produkcji stali surowej [y-o-y %]

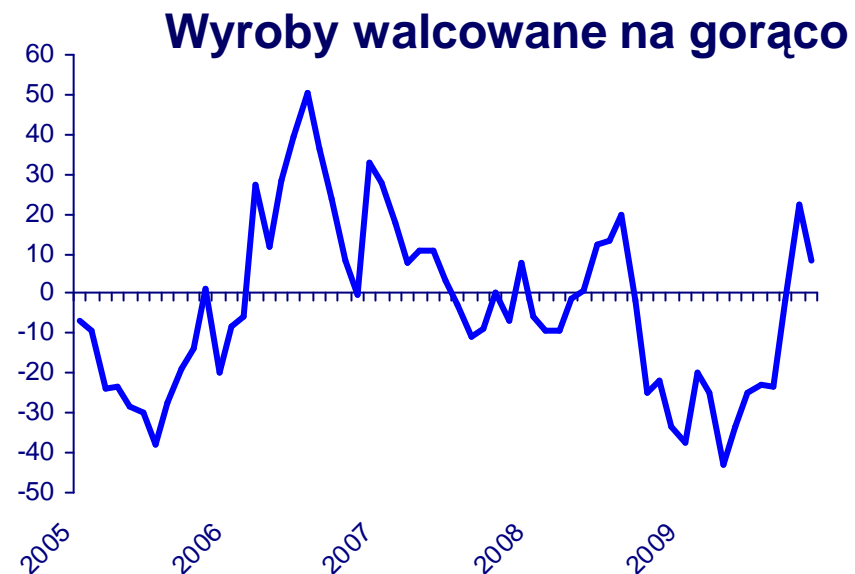
I-VI 2009 r. **-42%**

2009 r. e **-26%**

Dynamika produkcji wyrobów g/w [y-o-y %]

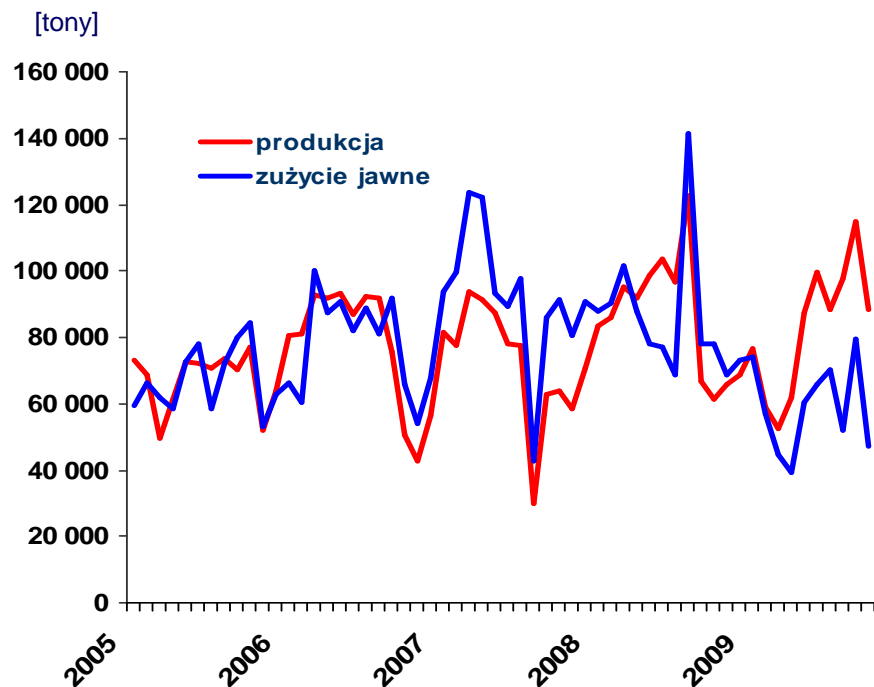
I-VI 2009 r. **-31%**

2009 r. e **-18%**



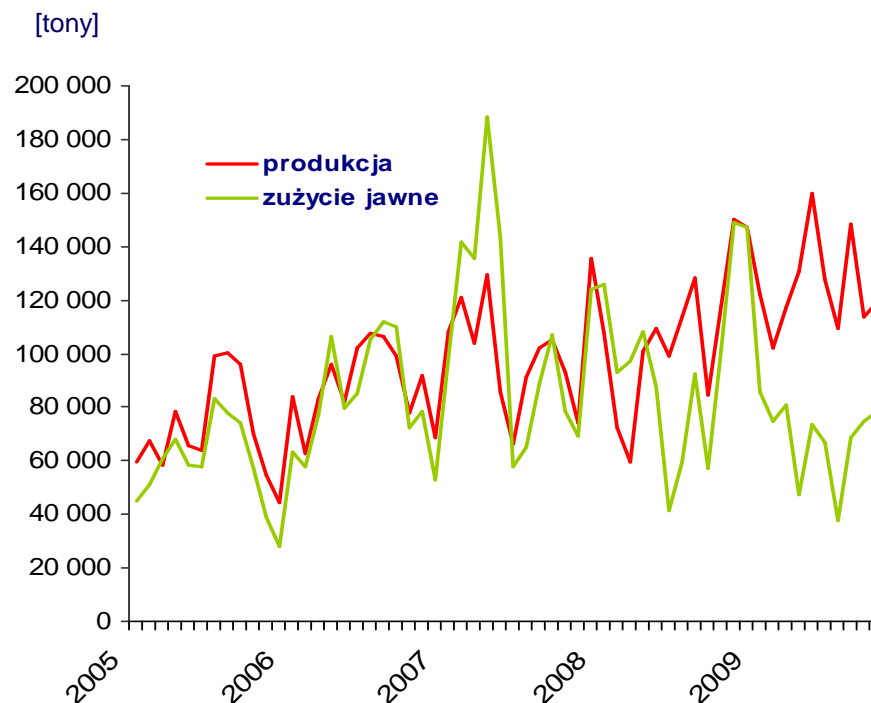
Walcówka - dynamika produkcji [y-o-y %]

2009r.e **-2%**

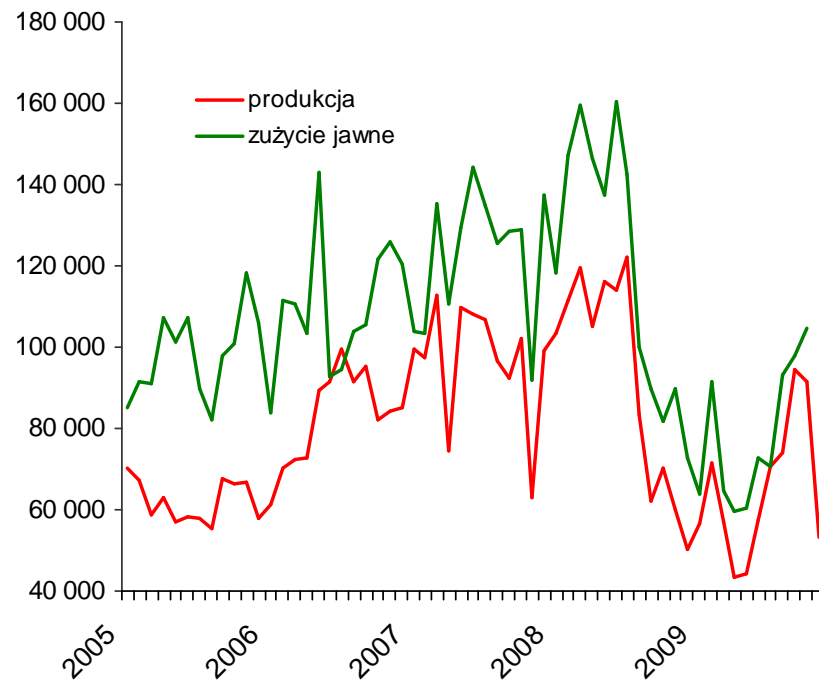


Pręty do zbrojenia betonu - dynamika produkcji [y-o-y %]

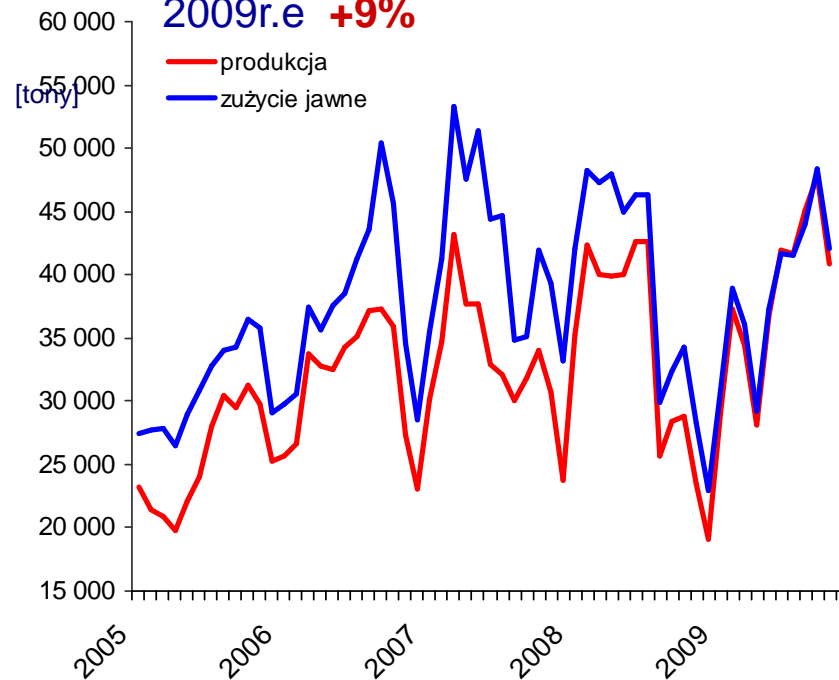
2009r.e **15%**



Blachy grube- dynamika produkcji [y-o-y %] 2009r.e -24%



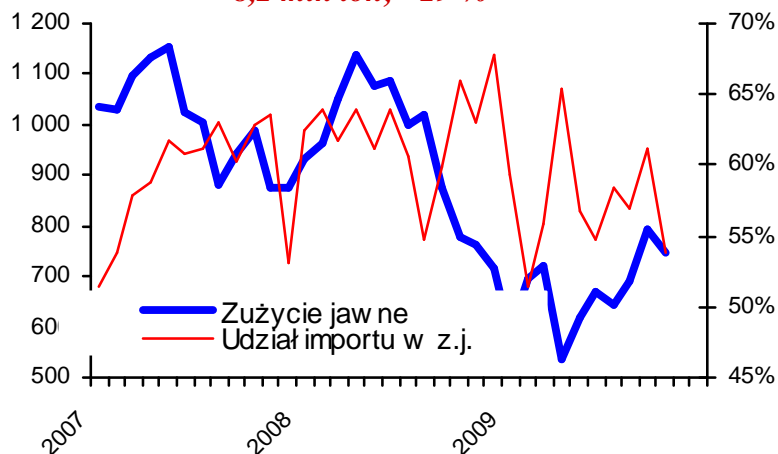
Kształtowniki g/z zamknięte - dynamika produkcji [y-o-y %] 2009r.e +9%



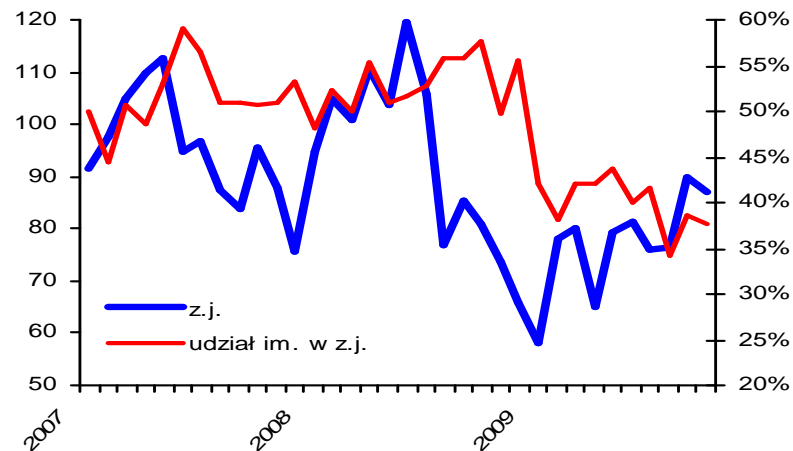
Zużycie jawne wyrobów długich, wyrobów płaskich i rur

wyroby gotowe

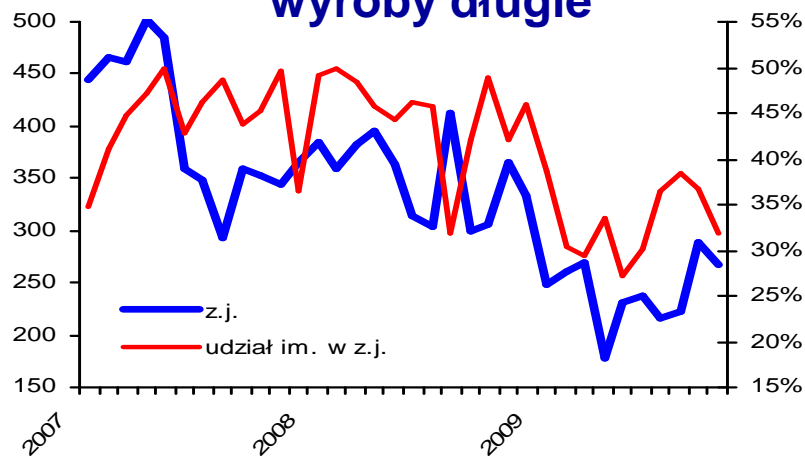
8,2 mln ton; -29 %



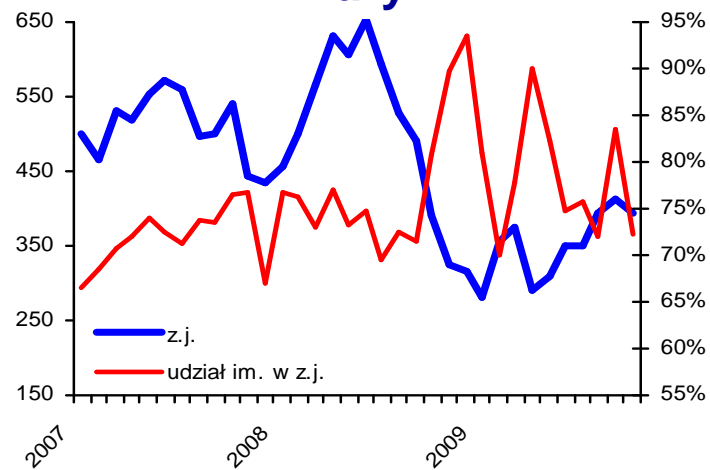
wyroby płaskie



wyroby długie

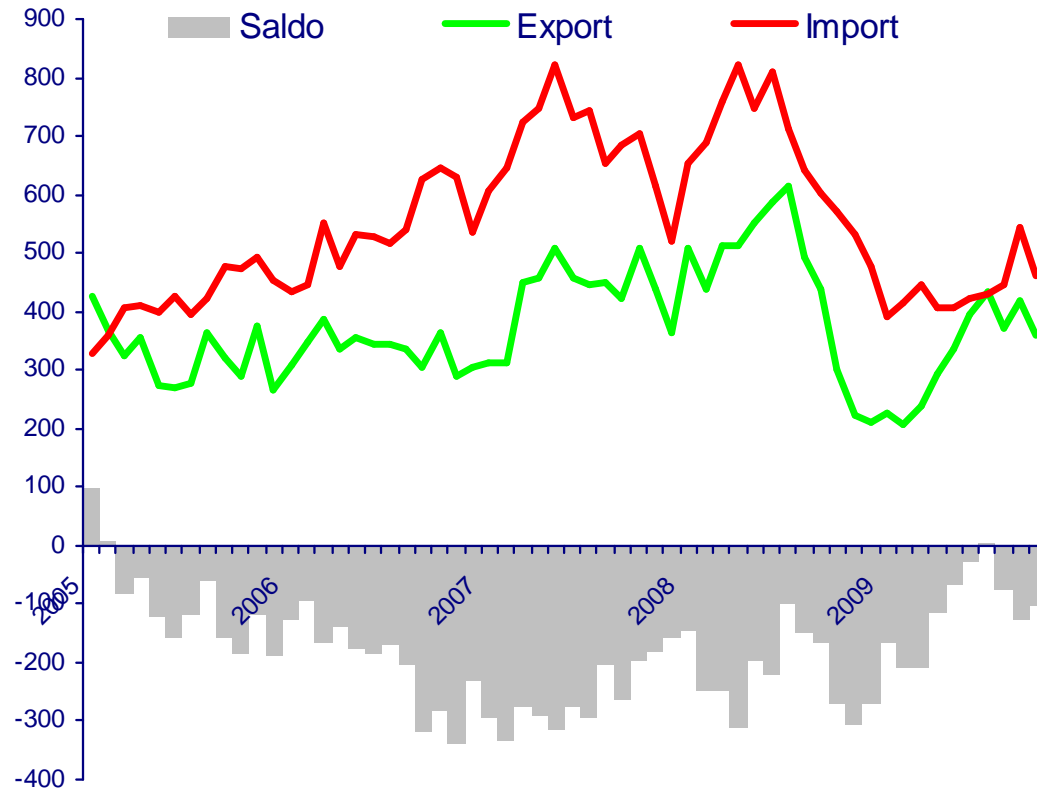


rury



$$Z_j = \text{produkcja} + \text{import} - \text{eksport}$$

Export,import wyrobów stalowych [k mt]



2009

Import: **-36%**
Export: **-26%**

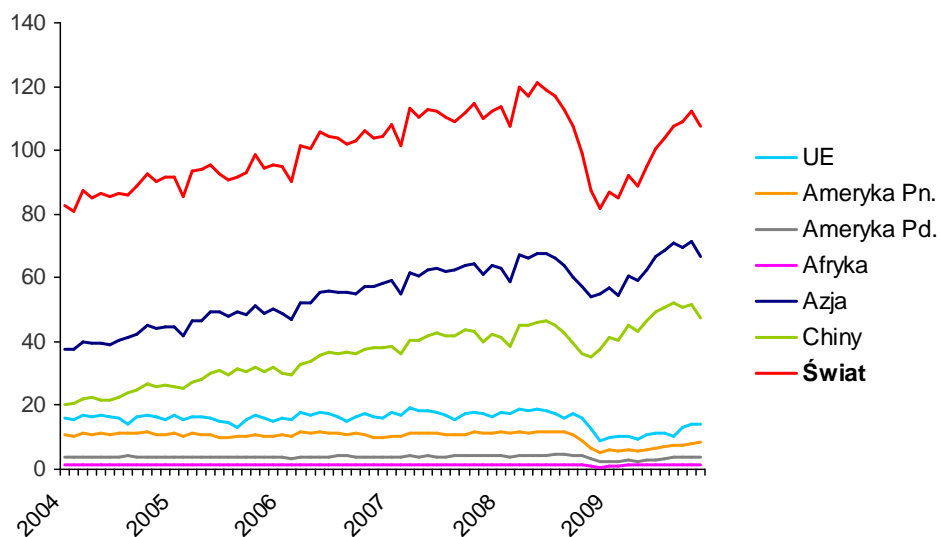
Ważniejsze inwestycje i modernizacje w hutnictwie w Polsce w latach 2006 - 2009

- **ArcelorMittal Poland**, wartość inwestycji zrealizowanych **~3,8 mld zł**

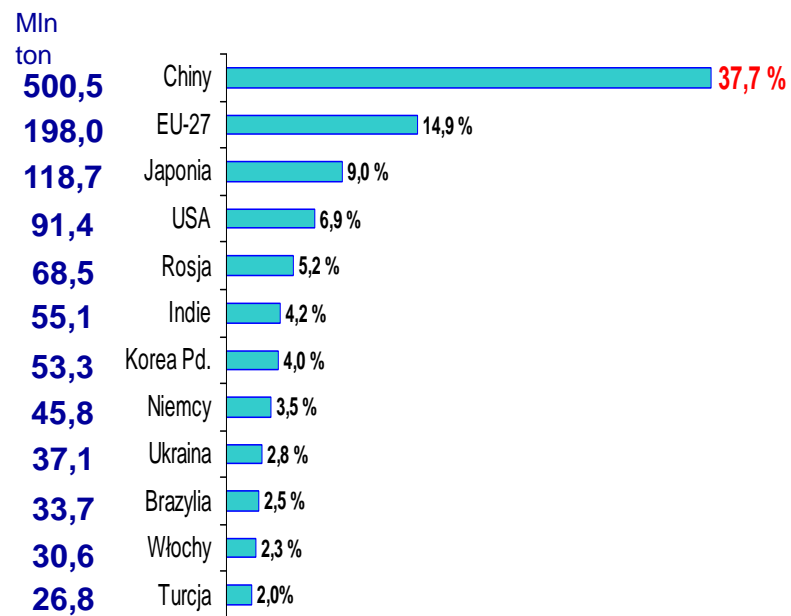
 - (w tym m. in.: modernizacja wielkiego pieca nr 2 (260 mln zł), nowa linia COS (488 mln zł), modernizacja walcowni walcówki (140 mln zł), budowa nowej walcowni gorącej blach grubych -1,2 mld zł, modernizacja walcowni zimnej (98 mln zł), nowa linia powlekania organicznego blach (107 mln zł), dwie nowe baterie koksownicze w ZK Zdzieszowice: – 364 mln zł)
- **ArcelorMittal Warszawa S.A.**, nowoczesna walcownia prętów w. (280 mln zł)
- **CMC Zawiercie S.A.** nowa walcownia walcówki (2008 r.), w br. finalizacja budowy nowej walcowni gorącej– ok. 508 mln zł
- **Celsa Huta Ostrowiec Sp. z o.o.** modernizacja stalowni (zrealizowana), budowa nowej walcowni (faza rozruchu), nowe piece do nagrzewania wsadów w trakcie instalowania)– nakłady inwestycje ok. 1,1 mld zł)

Produkcja stali w 2009 r. ok. 1.200 mln ton

Spadek o **8,2%** w stosunku do 2008r



Świat ogółem w 2008 : **1,326 mld ton**



Zużycie jawne stali ($Z_j = P + I - Ex$)

2008r.

1 207 mln ton (-1,4%)

2009r. E

1 104 mln ton (-8,6%)

2010r. Prognoza

1 206 mln ton (+9,2%)

Zużycie jawne stali w okresie lat 2008-2009

mln ton	2008	2009	2010	Dynamika [%]		
				08/07	09/08	10/09
ŚWIAT	1 207	1 104	1 206	-1,4	-8,6	+9,2
UE(27)	181	122	137	-8,2	-32,6	+12,4
Europa	25	21	24	-10,8	-17,8	+14,4
Kraje WNP	49	34	37	-13,5	-30,8	+8,2
NAFTA	129	83	97	-8,2	-35,8	+17,1
Ameryka Pn. i Pd.	44	33	37	+6,5	-24,4	+9,7
Afryka	26	26	29	11,4	+0,4	+11,4
Bliski Wschód	43	39	43	+6,9	-9,8	+10,6
Asia	709	745	802	+1,8	+5,1	+7,6

Zużycie jawne stali w wybranych krajach UE

mln ton	2008	2009	2010	Dynamika [%]		
				08/07	09/08	10/09
ŚWIAT	1 207	1 104	1 206	-1,4	-8,6	+9,2
UE(27) w tym:	181	122	137	-8,2	-32,6	+12,4
Niemcy	41	29	32	-4,1	-29,5	+10,2
Francja	16	11	12	-6,5	-32,3	+12,5
Hiszpania	18	12	12	-22,9	-35,9	+6,8
Włochy	33	23	25	-9,6	-32,0	+12,4
Wielka Brytania	12	7	9	-6,9	-37,6	+24,5
Polska	11,5	8,2	10,1	-2,5	- 28,5	+23, 2

Stal w infrastrukturze drogowej

HPH Polish Steel Association



Dziękuję za uwagę

Polish Steel Association

ul. Lompy 14, 40-040 Katowice, Poland

tel. +48 32 788 77 77

fax +48 32 788 77 78

www.hiph.org

hiph@hiph.org