

*CMC POLAND S.A.*

*ul. Piłsudskiego 82, 42-400 Zawiercie*



## *Stal w inwestycjach drogowych*

---

*Warszawa,  
14 stycznia 2010 r.*

*<http://www.cmczbrojarnia.com>*

*<http://www.cmcpoland.com>*

*<http://www.nike-sa.com.pl>*

*CMC POLAND S.A.*

*ul. Jaktorowska 25,  
96-300 Żyrardów*

*CMC POLAND S.A.*

*ul. Roździeńskiego 15,  
41-308 Dąbrowa Górnicza*

# Produkcja stali



Huta CMC Zawiercie S.A.

- łączna moc walcowni to 1,3 mln ton
- aktualnie rozbudowa walcowni do zrównania z mocą stalowni do łącznej mocy 1,8 mln ton.
- od 2012 roku CMC będzie posiadało 4 walcownie:
  - ✓ obecna walcownia prętów,
  - ✓ walcownia walcówki (głównie mesh quality),
  - ✓ Morgan Block (walcówka jakościowa)
  - ✓ New Flexible Section Mill Danielli



# Produkty Huty

- półprodukty – kęsy,
- walcówki żebrowane i gładkie,
- pręty zbrojeniowe,
- pręty płaskie i kwadratowe,
- pręty okrągłe gładkie



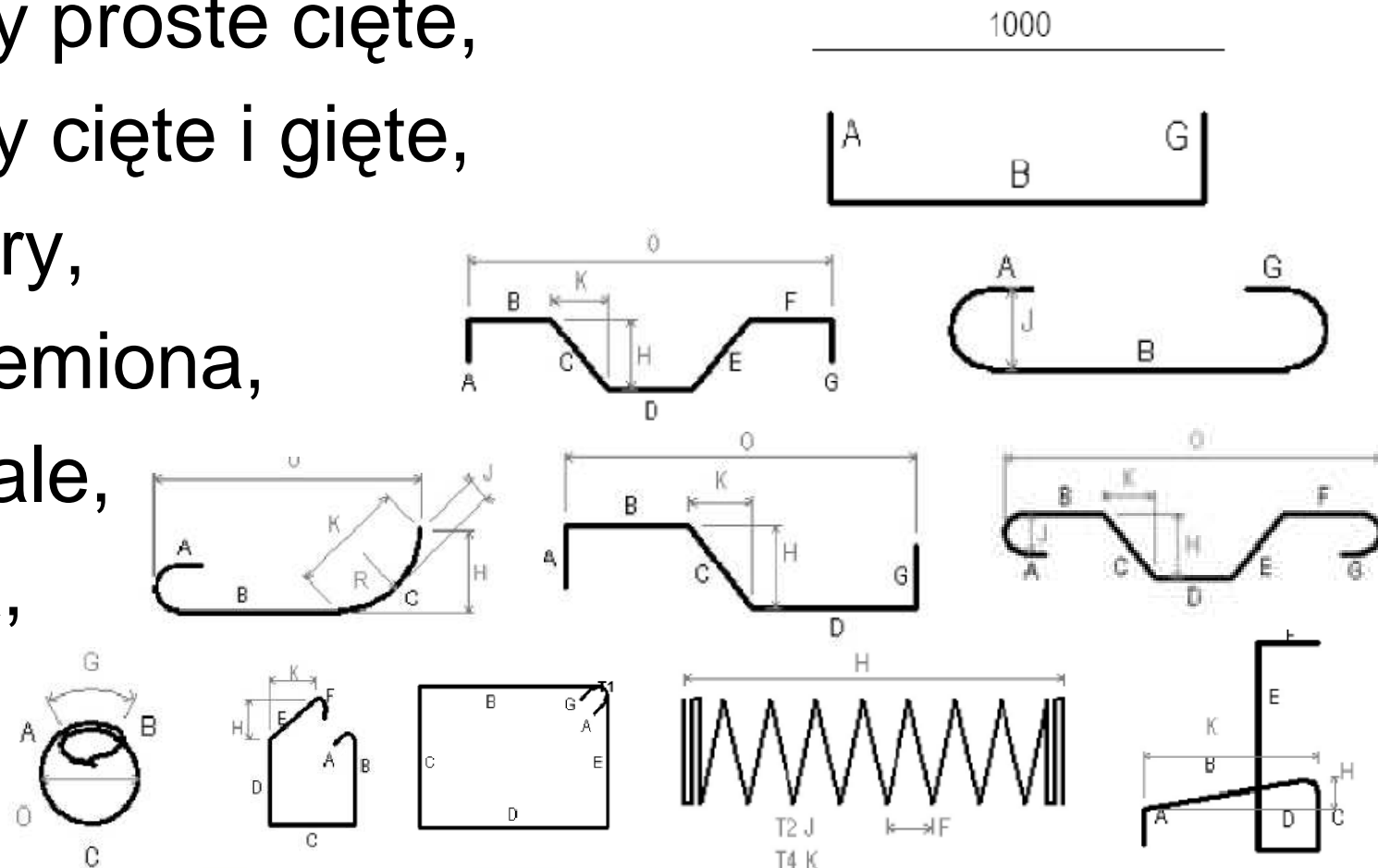
CMC Poland S.A.

The World of CMC



# Zbrojenia prefabrykowane

- ✓ Pręty proste cięte,
- ✓ Pręty cięte i gięte,
- ✓ Figury,
- ✓ Strzemiona,
- ✓ Spirale,
- ✓ Koła,



# Zakłady zbrojeniowe CMC

Aktualnie posiadamy trzy lokalizacje w Polsce:

- Zbrojarnia Zawiercie o mocy ok. 43 tys. ton/rok
- Zbrojarnia Żyrardów o mocy ok. 46 tys. ton/rok
- Zakład Dąbrowa Górnicza o mocy:
  - ✓ walcówki zimnowalcowane – ok. 180 tys ton/rok
  - ✓ maty (siatki) zbrojeniowe – ok. 60 tys. ton/rok

Ponadto:

- Zbrojarnia w Rosslau k/Dessau o mocy ok. 90 tys/ton

W planach uruchomienie kolejnych min. 5 nowych zakładów w Polsce - Zbrojarni oraz rozbudowę Zakładu Produkcji Wyrobów Zimnowalcowanych.



# Zbrojarnia Zawiercie



CMC Poland S.A.

The World of CMC



# Zbrojarnia Żyrardów



CMC Poland S.A.

The World of CMC



# Identyfikacja zbrojeń

Do każdej dostawy załączane są dokumenty jakościowe:

- wykazy zbrojenia z identyfikacją dokumentacji;
- atesty hutnicze na każdą średnicę dostawy;
- deklaracja zgodności dostawy.

ID: 7 Run: 134007 CC: 546 bc: TC Dl. ciecia: 3470	<b>546</b> Ilość: 3 Średnica: 20mm Długość: 3490 Szczyt: 1 Lp.: 11	Ilość: 3 Detr: KG Str: 1 Lp.: 11 Waga: 26	Średnica: 20mm Klasa: AIIIN Długość: 3490	Linia nr: 1 Stop: T.O. Zasobnik:	Długość: 3490 Run: 134007 Lp.: 4 Lista: 4 Tag: 5	Linia nr: 1 Stop: T.O. Zasobnik:
Kod: 546 Run: 134007 Ilość: 3 Średnica: 20mm Długość: 3490 Szczyt: 1 Lp.: 11		Sciana W-TZ-05 Rys. 32085		52,, MIR: 7D BC: TC Lz: 1 Kształt: 44 1: 70°		
A E Poz.: 52,, Lok: ZAW kg: 26 Lz: 1 ID: 7						ZAW A E

ID: 14 Run: 134007 CC: 548 bc: TC Dl. ciecia: 2780	<b>548</b> Ilość: 20 Średnica: 20mm Długość: 2870 Szczyt: 1 Lp.: 4	Ilość: 20 Detr: MP Str: 1 Lp.: 4 Waga: 142	Średnica: 20mm Klasa: AIIIN Długość: 2870	Linia nr: 1 Stop: T.O. Zasobnik:	Długość: 2870 Run: 134007 Lp.: 4 Lista: 4 Tag: 4	Linia nr: 1 Stop: T.O. Zasobnik:
Kod: 548 Run: 134007 Ilość: 20 Średnica: 20mm Długość: 2870 Szczyt: 1 Lp.: 4		Sciana W-TZ-06 Rys. 32086		46 MIR: **111 BC: TC Lz: 1 Kształt: 17 1: 90° 2: 90°		
A E Poz.: 46 Lok: ZAW kg: 142 Lz: 1 ID: 14						ZAW A E

ID: 84 Run: 134007 CC: 544 bc: TC Dl. ciecia: 7880	<b>544</b> Ilość: 4 Średnica: 20mm Długość: 7970 Szczyt: 1 Lp.: 5	Ilość: 4 Detr: TG Str: 1 Lp.: 5 Waga: 79	Średnica: 20mm Klasa: AIIIN Długość: 7970	Linia nr: 1 Stop: T.O. Zasobnik:	Długość: 7970 Run: 134007 Lp.: 5 Lista: 5 Tag: 5	Linia nr: 1 Stop: T.O. Zasobnik:
Kod: 544 Run: 134007 Ilość: 4 Średnica: 20mm Długość: 7970 Szczyt: 1 Lp.: 5		Zebro - dolne Rys. 33079.0		58- MIR: **236 BC: TC Lz: 1 Kształt: 17 1: 90° 2: 90°		
A B Poz.: 58- Lok: ZAW kg: 79 Lz: 1 ID: 84						ZAW A B



# Zakład Dąbrowa Górnicza



CMC Poland S.A.

The World of CMC



# Produkty CD & Mesh Dąbrowa Górnicza

- Walcówki zimnowalcowane
  - stosowanie dla produkcji zbrojeń prefabrykowanych – strzemiona, figury z ciężkim gięciem,
- Maty (siatki zbrojeniowe)
  - maty w formatach standardowych,
  - maty wykonywane na wymiar,
  - maty cięte i gięte na wymiar. Główne zastosowanie dla kap chodnikowych w obiektach drogowych,
  - cynkowanie mat zbrojeniowych wymóg p.poż m.in. dla Tuneli



# Budownictwo infrastrukturalne

- CMC Poland S.A. dostarcza zbrojenia prefabrykowane na Inwestycje drogowe na terenie całej Polski o łącznej ilości ok. 60 tys. ton zbrojeń prefabrykowanych.
- Aktualnie obsługujemy ok. 30 budów drogowo mostowych m.in.:
  - A4/A2 Węzeł Sośnica;
  - Tunel w ciągu S69 Laliki - Szare;
  - A1 Czerniewice – Toruń;
  - S7 Trasa Nowohucka w Krakowie;
  - Most Północny w Warszawie.



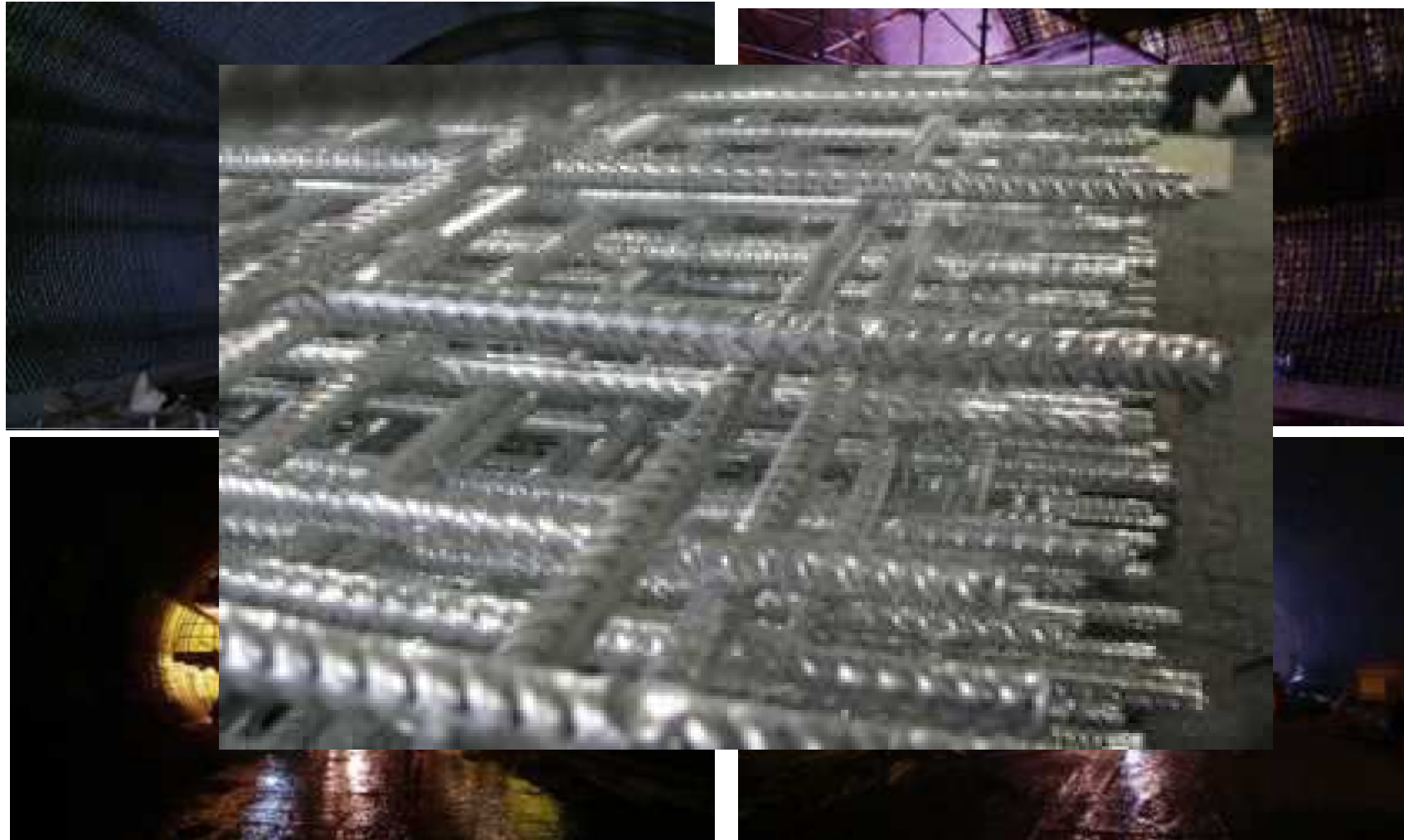
## Budowa Autostrady A1 Nowe Marzy - Czerniewice



The World of CMC



## Tunel drogowy w ciągu S69 Laliki - Szare



CMC Poland S.A.

The World of CMC



# Szkielety pali fundamentowych

- Stosowane jako zbrojenie podpór mostowych,
- Dostarczane na budowę w scalonym szkielecie,
- Zbrojenie wykonane z prętów ciętych, spirala (oplot zewnętrzny) wykonany z walcówki w kręgu.



# Zastosowanie szkieletów pali



CMC Poland S.A.

The World of CMC



# Kontakt handlowy CMC Poland S.A.

Marcin Kulesza  
Europe Vice President Fab  
tel. +48 695 105 209  
@ Marcin.Kulesza@cmc.com

Tomasz Gembarowski  
Dyrektor ds. Sprzedaży  
tel. +48 695 102 657  
@ Tomasz.Gembarowski@cmc.com

Julian Kołdecki  
Regionalny Kierownik Sprzedaży  
tel. +48 693 226 236  
@ Julian.Kolecki@cmc.com

Przemysław Grabowski  
Z-ca Dyrektora ds. Sprzedaży  
tel. +48 695 409 677  
@ Przemyslaw.Grabowski@cmc.com

Ryszard Wnuk  
Dyrektor Sprzedaży  
Walcówki i siatki  
tel. +48 693 539 435  
@ Ryszard.Wnuk@cmc.com

Grzegorz Muskalski  
Specjalista ds. Sprzedaży  
tel. +48 723 188 781  
@ Grzegorz.Muskalski@cmc.com





## ***Zbrojarnia Zawiercie***

***ul. Piłsudskiego 82, 42-400 Zawiercie***

## ***Zbrojarnia Żyrardów***

***ul. Jaktorowska 25, 96-300 Żyrardów***

## ***Zakład Dąbrowa Górnicza***

***ul. Roździeńskiego 15, 41-308 Dąbrowa Górnicza***



The World of CMC

